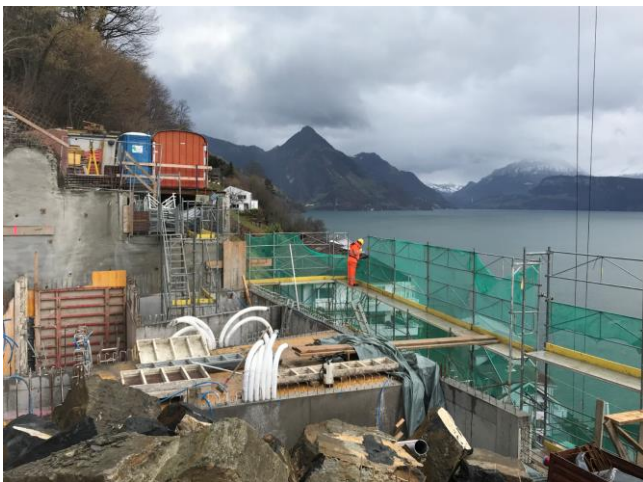


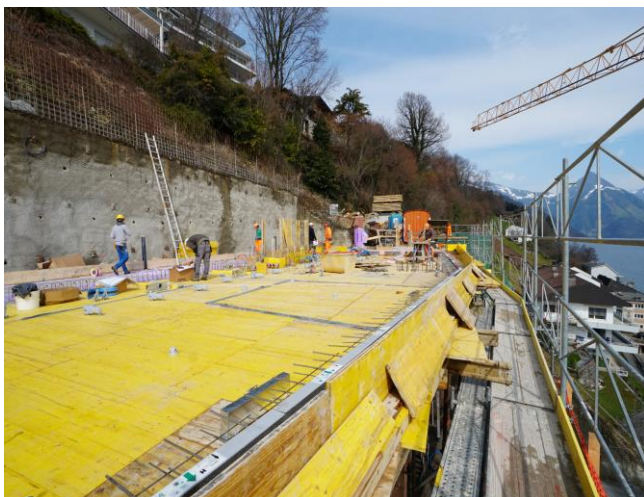
Mehrfamilienhäuser Abendweg, Ennetbürgen



Baustart bzw. der Aushub ist erfolgt



Baustelle mit Aussicht



Der Bau ist vollendet

Mehrfamilienhäuser Abendweg, Ennetbürgen



Privater Badeplatz

Mehrfamilienhäuser Abendweg, Ennetbürgen

Bauherr/in

ImmoPromotion&Invest AG
Vorderlinden 2
6374 Buochs

Architekt

Steinmann Architekten AG
Würzenbachstrasse 24
6006 Luzern

Leistungen

Duss Baumanagement AG

Projektentwicklung / Projektleiter Bauherr:

- Konzeptstudien
- Architekturwettbewerb
- Projektentwicklung
- Controlling (Leistungen, Kosten & Termine)
- Bauleitung
- Verkauf

Baubeschrieb

Neubau 2 Mehrfamilienhäuser mit insgesamt 5 exklusiven Wohnungen

Besonderes

Moderne Wohnungen mit luxuriösem Ausbaustandard
Unverbaubare Aussicht auf See und Berge
Privater See-Badeplatz zur Mitbenutzung
Fussnähe zum Dorf
Minergie

Realisierung

Grundstückkauf Juli 2011
Architekturwettbewerb Herbst 2011
Baubewilligung Januar 2017
Baubeginn Februar 2017
Wohnungsbezug Dezember 2018



**BAUHERRENMANAGEMENT &
PROJEKTENTWICKLUNG**

Duss Baumanagement AG
Vorderlinden 2, 6374 Buochs

Fon 041 620 00 01
www.duss-baumanagement.ch